

HR-Dokumente online zustellen

Mit unserer e-Gehalt Schnittstelle können Sie Gehaltsabrechnungen und HR-Dokumente digital zustellen – direkt aus Ihrem SAP® HCM-System



Die Zustellung von Gehaltsabrechnungen in Papierform verursacht hohe Kosten und belastet die Umwelt.

Mit e-Gehalt von Cosboo und der SAP® HCM-Schnittstelle von HR-Com können Sie diese Aufgabe digitalisieren – natürlich rechtssicher und DSGVO-konform.

Die vollautomatisierte Schnittstelle ermöglicht einen reibungslosen Datenaustausch zwischen SAP® HCM und e-Gehalt und macht manuelle Schritte und doppelte Dateneingaben überflüssig, was Zeit spart und Fehler reduziert.

Die HR-Dokumente werden systematisch in digitaler Form gespeichert und sind für berechtigte Benutzer leicht zugänglich.

Wir bringen mehr Effizienz ins Personalmanagement.

COSBOO

HR com

IT-Competence in
Human Resources

Die e-Gehalt Schnittstelle für SAP® HCM

Partnerschaft für eine zukunftsweisende Lösung

Durch die Partnerschaft von HR-Com und COSBOO wurde eine Brücke geschlagen um die effiziente Webanwendung e-Gehalt mit der SAP-Welt zu verknüpfen.

Mit Hilfe der e-Gehalt-Schnittstelle können Sie die Bereitstellung der HR-Dokumente automatisieren und digitalisieren. Das spart Geld, vermeidet Fehler und schont die Umwelt.

HR-Com als Experte für SAP® HCM und COSBOO, als Spezialist für komplexen Webanwendungen, sind die Garanten für eine sichere und einfach zu bedienende Lösung. Damit werden Prozesse verschlankt und der Arbeitsaufwand in Ihrem Unternehmen reduziert.

So funktioniert die e-Gehalt Schnittstelle

Mithilfe der Schnittstelle lassen sich alle relevanten Daten Ihrer Mitarbeitenden massenhaft und automatisch an e-Gehalt übermitteln. Dabei greifen weder HR-Com noch COSBOO direkt auf Ihr SAP®-System zu. Sie bestimmen, welche Bereiche Ihres Unternehmens hochgeladen werden und welche Dokumententypen Sie benötigen. Die Schnittstelle erkennt Änderungen an Benutzerdaten oder Dokumenten und überträgt diese umgehend an e-Gehalt.

Der Abgleich der Mitarbeiterdaten und das Verschicken der HR-Dokumente ist in SAP® als Job einplanbar und läuft dadurch vollautomatisch. Um die nötige Sicherheit zu gewährleisten, werden alle Daten verschlüsselt.

Einfache Anmeldung für neue Nutzer

Über die Schnittstelle können Sie den Versand eines Einladungsschreibens an neue Mitarbeitende veranlassen. Das Schreiben kann entweder ausgedruckt oder an eine in SAP hinterlegte E-Mail-Adresse verschickt werden.

Ein QR-Code leitet auf die Log-In Seite wo man sich mit dem genannten Benutzernamen und Initialpasswort anmelden kann.

Mein Konto / Anmelden

Anmelden

Benutzername*

Passwort*

ANMELDEN

[Passwort vergessen](#)

<input type="checkbox"/>	Interface eGehalt
<input type="checkbox"/>	Einstellungen
<input type="checkbox"/>	Kundendaten
<input type="checkbox"/>	RFC Destination pflegen
<input type="checkbox"/>	Zertifikate pflegen
<input type="checkbox"/>	Parameter pflegen
<input type="checkbox"/>	Varianten und Jobs einrichten
<input type="checkbox"/>	Variante für Versand Mitarbeiterdaten einrichten
<input type="checkbox"/>	Variante für Entgeltnachweis einrichten
<input type="checkbox"/>	Variante für Zeitznachweis einrichten
<input type="checkbox"/>	Variante für DEUV einrichten
<input type="checkbox"/>	Variante für Lohnsteuerbescheinigung einrichten
<input type="checkbox"/>	Jobs anlegen
<input type="checkbox"/>	Versand starten
<input type="checkbox"/>	Mitarbeiterdaten
<input type="checkbox"/>	Entgeltnachweis
<input type="checkbox"/>	Zeitznachweis
<input type="checkbox"/>	DEUV Bescheinigung
<input type="checkbox"/>	Lohnsteuerbescheinigung

Über den SAP® Einführungsleitfaden können die nötigen Einstellungen an der Schnittstelle vorgenommen werden.



HR com
IT-Competence für Human Resources

Herr
Bert Bachelor
Wiesengrund 25
90425 Nürnberg

Personnummer 15

Einladung zum e-Gehalt

Sehr geehrter Herr Bert Bachelor,

Wir möchten Sie zur Teilnahme an dem Verfahren e-Gehalt einladen. Im e-Gehalt können Sie Ihren Entgeltnachweis einsehen. Bitte nutzen Sie den QR-Code um direkt auf die Anmeldeseite zu gelangen. Sie müssen Ihr Initialpasswort beim ersten Mal ändern. Ihren User und Ihr Initialpasswort haben wir Ihnen unten angefügt.

Viel Erfolg
Ihre Personalabteilung


Link zum e-Gehalt

USER
PASSWORD

Link https://fe-uat-egehalt.dev-cosboo.de/account/login.html?_success=redirect/index.html

Einladungsschreiben mit QR-Code und Zugangsdaten.

Das Basispaket der e-Gehalt Schnittstelle

Im Basispaket stellt unsere Schnittstelle vier verschiedene Dokumentarten zur Verfügung:

1. **Entgeltnachweis**
2. **Zeitnachweis**
3. **DEÜV-Bescheinigung**
4. **Lohnsteuerbescheinigung**

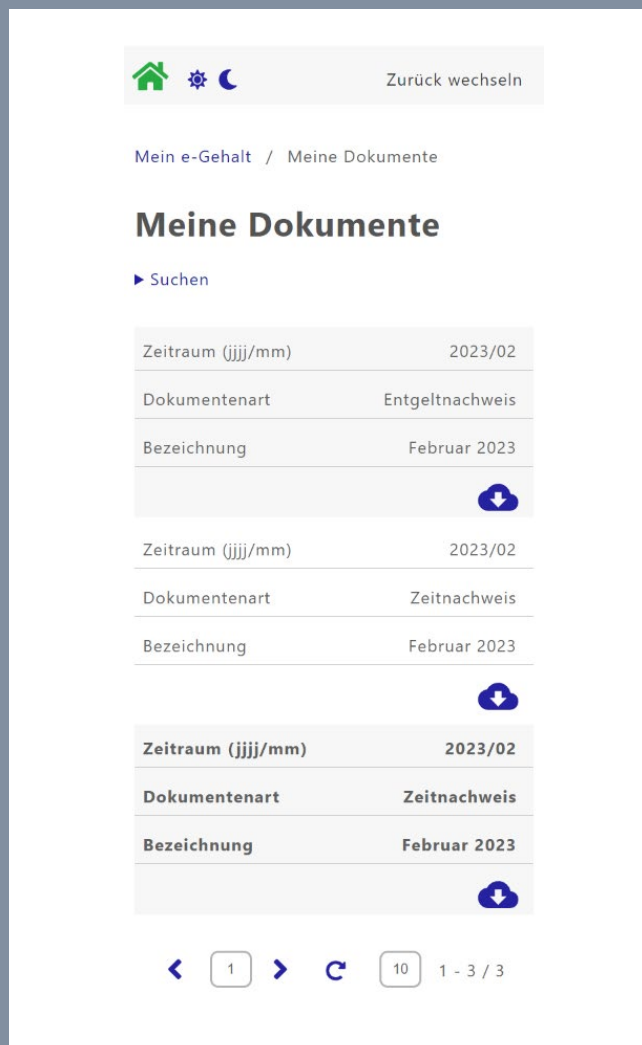
Weitere Dokumentarten können als Add-On dazu gebucht werden:

1. **Kundeneigene Formulare**
2. **A1 Bescheinigung**
3. **Reisekostenabrechnung**

EINE durchgängige Lösung – VIELE Vorteile

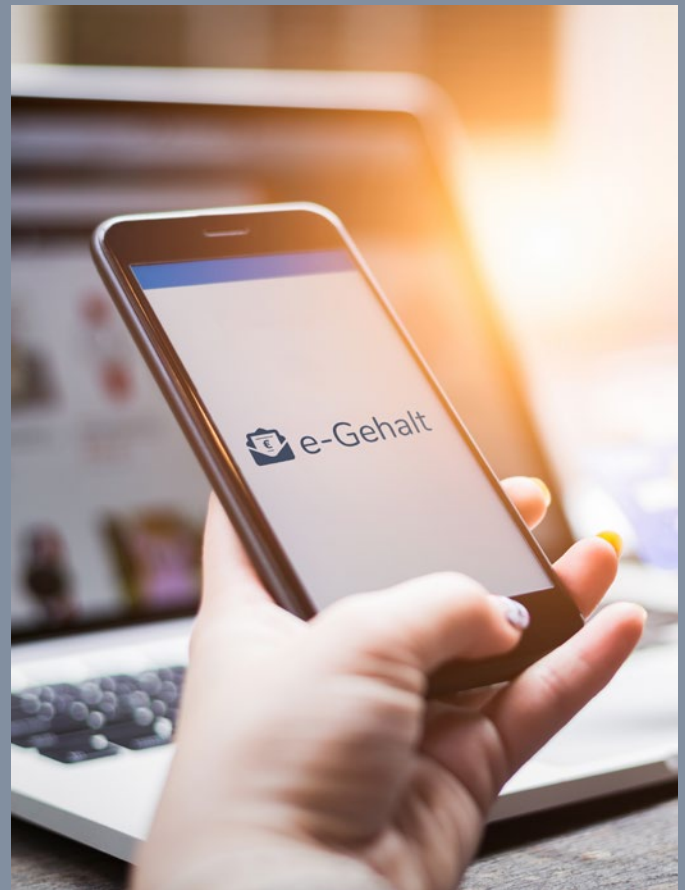
Durch die Nutzung von e-Gehalt gepaart mit der e-Gehalt Schnittstelle von HR-Com und COSBOO sparen Sie monatlich Kosten, schonen Zeit und Ressourcen und bieten Ihren Mitarbeitern jederzeit und ortsunabhängig Zugriff auf ihre Lohn- und Gehaltsdokumente.

Weitere Informationen zu den Vorteilen und den Funktionen von e-Gehalt finden auf: [e-gehalt.de](https://www.e-gehalt.de)



Smartphoneansicht „Meine Dokumente“

e-Gehalt lässt sich auf allen gängigen Endgeräten nutzen. Durch die einfach bedienbare Benutzeroberfläche können Dokumente intuitiv und schnell abgerufen werden.



Interesse geweckt?

Profitieren Sie von unserer Erfahrung und Kompetenz in der Personalwirtschaft.
Wir freuen uns auf Ihre Kontaktaufnahme!

**Gerne präsentieren wir unsere SAP® Anwendungen per Web-Session
und erstellen Ihnen ein passendes Angebot.**



IT-Competence in
Human Resources

HR-Com GmbH
Frankenstraße 148
90461 Nürnberg

Telefon: 0911 950 341-10
Telefax: 0911 950 341-11
E-Mail: info@hr-com.de
Internet: www.hr-com.de



Human Capital Management

Essential

- Core HR and Payroll
- Talent Management



COSBOO GmbH
Am Studio 20A
12489 Berlin

Telefon: 030 4672 2800
E-Mail: info@cosboo.com
Internet: www.cosboo.de